

Agreste Conjoncture

Commerce extérieur agroalimentaire de juin 2014

Les faits marquants :

- En juin 2014, l'excédent atteint 441 millions d'euros, en baisse de 295 millions d'euros sur un an. Depuis mai 2013, l'excédent est globalement en baisse. Néanmoins, l'excédent en produits agricoles bruts ne diminue pas pour la première fois depuis dix mois. Celui en produits transformés diminue fortement en juin 2014

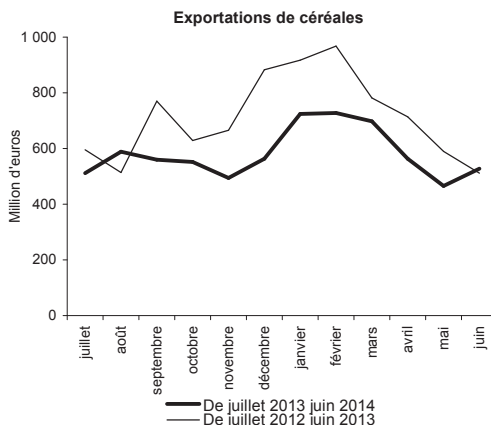
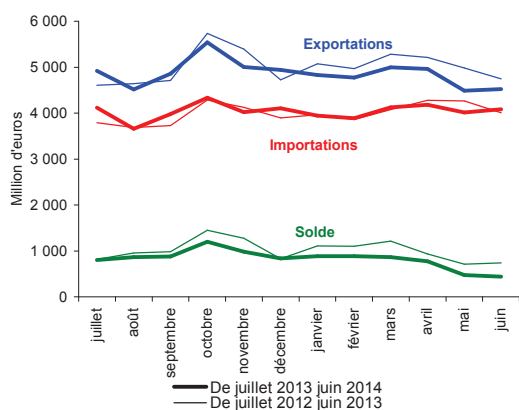
- La baisse des prix mondiaux des céréales continue de grever la valeur des exportations, mais la baisse s'atténue notamment grâce aux quantités vendues de blé tendre

- Sur douze mois, l'excédent diminue pour de nombreuses destinations. L'excédent avec l'Asie du Nord et du Sud-est, qui progressait jusqu'alors, commence à diminuer

Echanges agroalimentaires de la France avec le monde

Echanges en million d'euros	Importations		Exportations		Solde		Importations		Exportations		Solde	
	2014	Evol. 2014/2013	2014	Evol. 2014/2013	2014	Evol. 2014/2013	Cumul des 12 derniers mois	Evolution des 12 derniers mois	Cumul des 12 derniers mois	Evolution des 12 derniers mois	Cumul des 12 derniers mois	Evolution des 12 derniers mois
Produits agroalimentaires	4 081	+1,9 %	4 522	-4,6 %	441	-40 %	48 451	+1 %	58 343	-2,9 %	9 892	-18 %
Produits bruts	967	-4,7 %	1 097	-3,7 %	130	+4,2 %	11 899	+0,5 %	15 032	-10 %	3 133	-37 %
Céréales	64	+44 %	528	-10 %	464	-15 %	448	+16 %	6 976	-17 %	6 528	-19 %
Oléoprotéagineux	95	+5,6 %	59	-14 %	-36	-68 %	1 378	+17 %	1 083	-22 %	-294	-235 %
Légumes	186	-11 %	120	-12 %	-66	+8 %	2 199	-0,8 %	1 861	-7,6 %	-338	-67 %
Fruits	263	-15 %	112	+36 %	-151	+34 %	3 201	-3,7 %	1 490	+5,4 %	-1 711	+10 %
Café, cacao, thé	63	-11 %	4	+96 %	-59	+14 %	741	-13 %	32	-17 %	-709	+13 %
Animaux vifs, œufs	44	+17 %	156	+8,9 %	112	+6 %	542	+2 %	2 098	+1 %	1 556	+0,6 %
Produits sylvicoles	18	-1,2 %	36	+1,8 %	17	+5,3 %	233	+8,6 %	402	+7,6 %	168	+6,2 %
Pêche et aquaculture	110	+0,7 %	39	+4,6 %	-72	+1,3 %	1 403	+3,9 %	508	+0,4 %	-895	-5,9 %
Produits transformés	3 115	+4,1 %	3 426	-4,9 %	311	-49 %	36 551	+1,2 %	43 311	+0,1 %	6 759	-5,7 %
Viandes et préparations	496	+8 %	365	-0,9 %	-131	-44 %	5 749	+1,5 %	4 697	-4,1 %	-1 052	-37 %
Prod. préparés de la pêche	303	+3,8 %	61	-15 %	-242	-9,9 %	3 548	+1,8 %	832	+2,8 %	-2 717	-1,5 %
Prod. à base de F&L	375	+3,2 %	166	-0,6 %	-209	-6,4 %	4 287	+1,2 %	2 000	+4,1 %	-2 287	+1,2 %
Huiles, tourteaux	285	-0,6 %	95	-2,5 %	-191	-0,3 %	3 586	-4 %	1 164	-8,8 %	-2 422	+1,5 %
Produits laitiers	338	+13 %	574	+9,8 %	237	+5,2 %	3 521	+13 %	6 923	+8,6 %	3 402	+4,6 %
Prod. des céréales	130	-1,4 %	215	-12 %	85	-25 %	1 543	-0,1 %	2 728	-2,2 %	1 185	-4,8 %
Biscuits, pâtisseries, pâtes	158	+0,2 %	130	-1,1 %	-29	-6,6 %	1 993	+0,8 %	1 611	+3,4 %	-382	+8,8 %
Autres produits alimentaires	557	+5 %	588	-6,4 %	30	-69 %	6 803	+3,2 %	7 644	+3,1 %	841	+1,7 %
Aliments pour animaux	65	-3,7 %	167	+6,7 %	102	+15 %	795	-6,4 %	1 970	+2,7 %	1 175	+10 %
Boissons	263	+1,5 %	1 042	-11 %	779	-15 %	3 030	-0,5 %	13 355	-3,4 %	10 325	-4,2 %
Vins, champagne	52	-4,5 %	589	-7,7 %	537	-8 %	630	-3 %	7 600	-3,5 %	6 970	-3,5 %
Eaux de vie, alcools	83	+5,3 %	268	-19 %	184	-26 %	1 094	+5,9 %	3 518	-6,5 %	2 424	-11 %
Tabacs	144	-0,5 %	23	-43 %	-121	-16 %	1 696	-9 %	388	-21 %	-1 308	+4,6 %

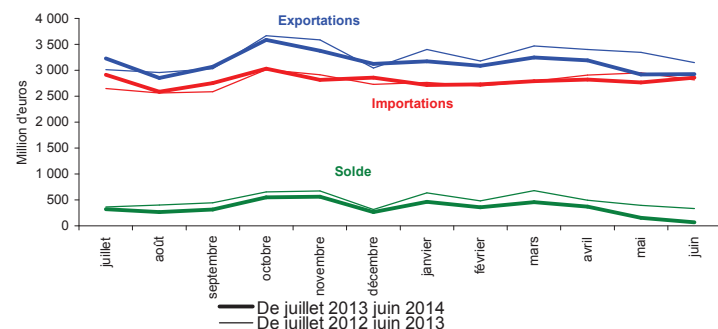
Source : DGDDI (Douanes)



Code couleur des tableaux

	Baisse	Hausse	Stabilité
Exportations	↘	↗	→
Importations	↘	↗	→
Solde	↘	↗	→

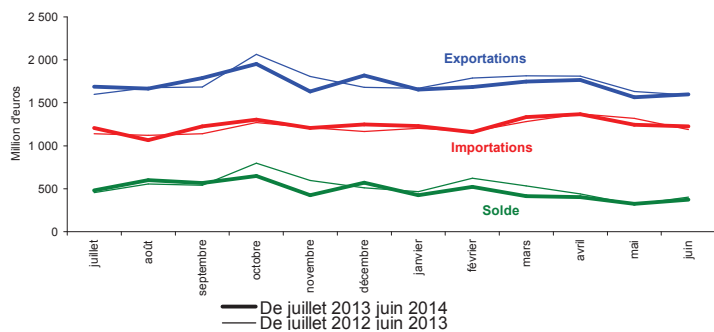
Echanges agroalimentaires de la France avec l'Union européenne



Echanges en million d'euros		2014	Juin 2014/2013	Evol.	Cumul des 12 derniers mois	Evolution des 12 derniers mois
Solde des échanges de produits agroalimentaires		68	-80 %	↘	4 144	-29 %
Exportations	Produits agroalimentaires	2 925	-7,2 %	↘	37 776	-3,7 %
	dont produits laitiers	393	+5,4 %	↗	4 854	+5,4 %
	dont céréales	324	-30 %	↘	3 865	-23 %
Evolution remarquable						
	dont oléoprotéagineux	52	-6,6 %	↘	867	-25 %
Importations	Produits agroalimentaires	2 857	+1,4 %	↗	33 632	+0,8 %
	dont viandes et préparations	446	+7,4 %	↗	5 189	+0,8 %
	dont produits laitiers	322	+13 %	↗	3 315	+13 %
Evolution remarquable						
	dont Produits à base de tabac	141	+0,4 %	→	1 641	-9,2 %

Source : DGDDI (Douanes)

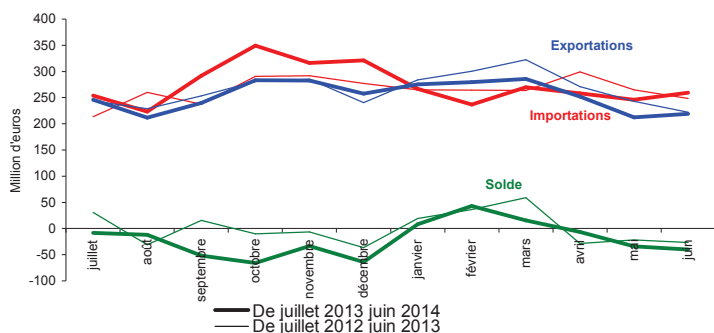
Echanges agroalimentaires de la France avec les pays tiers



Echanges en million d'euros		2014	Juin Evol. 2014/2013	Cumul des 12 derniers mois	Evolution des 12 derniers mois
Solde des échanges de produits agroalimentaires		373	-7,2 %	5 748	-7,9 %
Exportations	Produits agroalimentaires	1 597	+0,3 %	20 567	-1,2 %
	dont vins et champagne	326	-6,7 %	3 996	-3,3 %
	dont céréales	203	+60 %	3 111	-7,2 %
Evolution remarquable					
	dont produits laitiers	182	+21 %	2 069	+17 %
Importations	Produits agroalimentaires	1 225	+2,9 %	14 818	+1,7 %
	dont prod. préparés de la pêche	209	+4,9 %	2 427	+2,5 %
	dont huiles et tourteaux	138	+2,9 %	1 623	-9 %
	Evolution remarquable				
	dont café, cacao, thé	128	+0,7 %	1 539	-7,9 %

Source : DGDDI (Douanes)

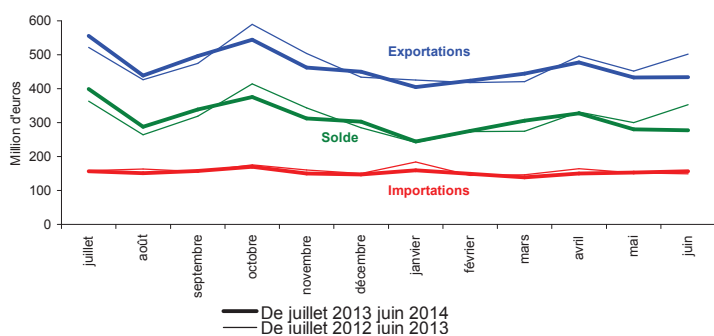
Echanges agroalimentaires de la France avec l'Europe hors Union européenne



Echanges en million d'euros		2014	Juin Evol. 2014/2013	Cumul des 12 derniers mois	Evolution des 12 derniers mois
Solde des échanges de produits agroalimentaires		-40	-51 %	-248	-80672 %
Exportations	Produits agroalimentaires	219	-1,3 %	3 045	-4,1 %
	dont vins et champagne	33	-3,3 %	450	-8 %
	dont produits laitiers	22	-4,6 %	304	+10 %
Evolution remarquable					
	dont céréales	6	+0,7 %	159	-26 %
Importations	Produits agroalimentaires	259	+4,3 %	3 294	+3,7 %
	dont café, cacao, thé	84	+3 %	1 028	+20 %
	dont prod. préparés de la pêche	38	+6,3 %	430	+3,7 %
Evolution remarquable					
	dont huiles et tourteaux	29	+85 %	210	-48 %

Source : DGDDI (Douanes)

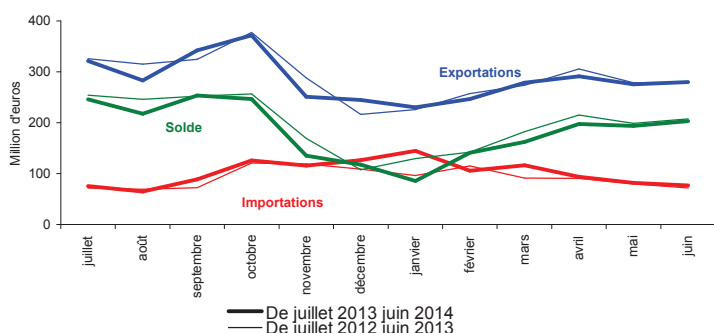
Echanges agroalimentaires de la France avec l'Asie du Nord et du Sud-est



Echanges en million d'euros		2014	Juin Evol. 2014/2013	Cumul des 12 derniers mois	Evolution des 12 derniers mois
Solde des échanges de produits agroalimentaires		278	-21 %	3 726	-0,9 %
Exportations	Produits agroalimentaires	434	-13 %	5 565	-1,8 %
	dont vins et champagne	137	-17 %	1 645	-4,6 %
	dont eaux de vie, alcools	80	-38 %	1 127	-16 %
	Evolution remarquable				
	dont produits laitiers	62	+28 %	713	+27 %
Importations	Produits agroalimentaires	157	+5 %	1 839	-3,4 %
	dont prod. préparés de la pêche	39	+27 %	391	-5,8 %
	dont autres produits bruts	20	-20 %	282	-13 %
	Evolution remarquable				
	dont café, cacao, thé bruts	10	-9,2 %	111	-16 %

Source : DGDDI (Douanes)

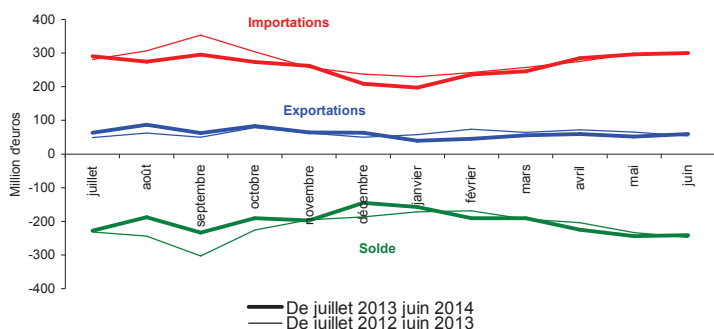
Echanges agroalimentaires de la France avec l'Amérique du Nord



Echanges en million d'euros		2014	Juin Evol. 2014/2013	Cumul des 12 derniers mois	Evolution des 12 derniers mois
Solde des échanges de produits agroalimentaires		203	-2,1 %	2 200	-6,8 %
Exportations	Produits agroalimentaires	280	+0,2 %	3 416	-1,5 %
	dont vins et champagne	109	+1,5 %	1 371	-2,6 %
	dont eaux de vie, alcools	81	-5,8 %	993	-3,8 %
	Evolution remarquable				
	dont café, cacao, thé	6	-32 %	91	-17 %
Importations	Produits agroalimentaires	77	+6,7 %	1 216	+9,9 %
	dont oléoprotéagineux	6	+41 %	211	+23 %
	dont prod. préparés de la pêche	15	+22 %	186	-5,7 %
	Evolution remarquable				
	dont huiles et tourteaux	1	+20 %	81	+326 %

Source : DGDDI (Douanes)

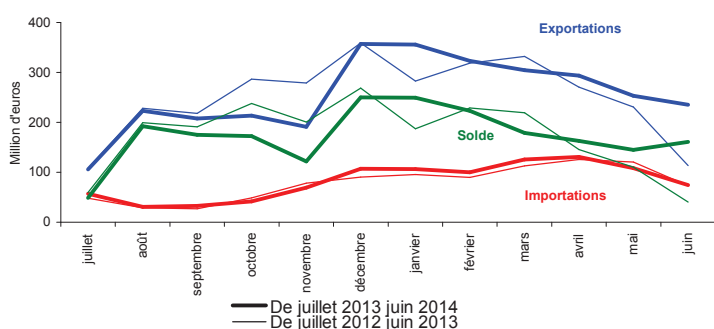
Echanges agroalimentaires de la France avec l'Amérique Centrale et du Sud



Echanges en million d'euros		2014	Juin Evol. 2014/2013	Cumul des 12 derniers mois	Evol. des 12 derniers mois
Solde des échanges de produits agroalimentaires		-241	+ 2,6 %	-2 432	+ 6,6 %
Exportations	Produits agroalimentaires	59	+ 11 %	733	- 0,6 %
	dont vins et champagne	15	+ 80 %	123	+ 2,5 %
	dont céréales	5	- 34 %	101	- 33 %
Evolution remarquable					
	dont oléoprotéagineux	0	+ 615 %	30	+ 2498 %
Importations	Produits agroalimentaires	300	- 0,3 %	3 166	- 5,3 %
	dont huiles et tourteaux	86	- 18 %	889	- 4,4 %
	dont prod. préparés de la pêche	48	+ 0,2 %	606	+ 9 %
	Evolution remarquable				
	dont oléoprotéagineux	27	+ 2,6 %	177	- 27 %

Source : DGDDI (Douanes)

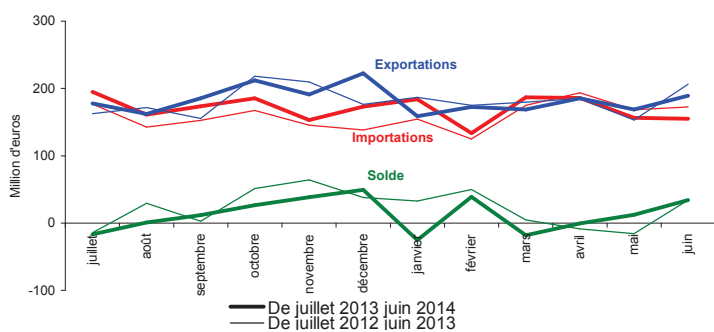
Echanges agroalimentaires de la France avec l'Afrique du Nord



Echanges en million d'euros		2014	Juin Evol. 2014/2013	Cumul des 12 derniers mois	Evol. des 12 derniers mois
Solde des échanges de produits agroalimentaires		161	+ 297 %	2 079	- 0,4 %
Exportations	Produits agroalimentaires	235	+ 108 %	3 064	+ 1,2 %
	dont céréales	132	+ 607 %	1 849	- 1,6 %
	dont produits laitiers	31	+ 67 %	280	+ 42 %
	Evolution remarquable				
	dont oléoprotéagineux	2	- 77 %	44	- 36 %
Importations	Produits agroalimentaires	75	+ 2,3 %	985	+ 4,9 %
	dont légumes	12	+ 1,4 %	381	+ 3,3 %
	dont fruits	9	- 16 %	122	- 7,6 %
	Evolution remarquable				
		dont oléoprotéagineux	11	- 6,5 %	116

Source : DGDDI (Douanes)

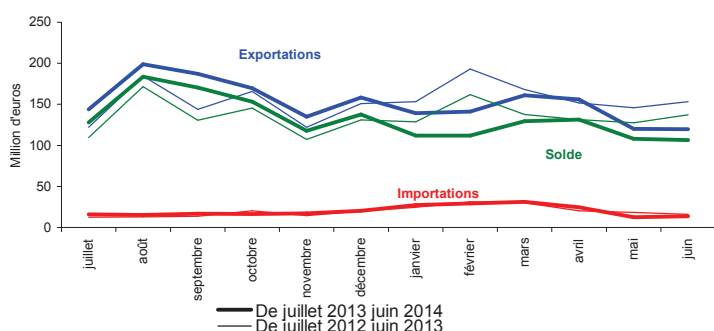
Echanges agroalimentaires de la France avec l'Afrique subsaharienne et australe



Echanges en million d'euros		2014	Juin Evol. 2014/2013	Cumul des 12 derniers mois	Evol. des 12 derniers mois
Solde des échanges de produits agroalimentaires		34	- 0,1 %	151	+ 13 %
Exportations	Produits agroalimentaires	189	- 8,5 %	2 194	+ 0,6 %
	dont céréales	52	- 25 %	535	- 8,6 %
	dont plats et préparations alim.	29	+ 18 %	387	+ 22 %
	Evolution remarquable				
	dont produits des céréales	17	- 41 %	155	- 13 %
Importations	Produits agroalimentaires	155	- 10 %	2 042	+ 6,8 %
	dont prod. préparés de la pêche	40	- 12 %	468	- 2,5 %
	dont fruits	33	+ 9,9 %	381	+ 4,6 %
	Evolution remarquable				
	dont café, cacao, thé	27	+ 0,7 %	322	+ 13 %

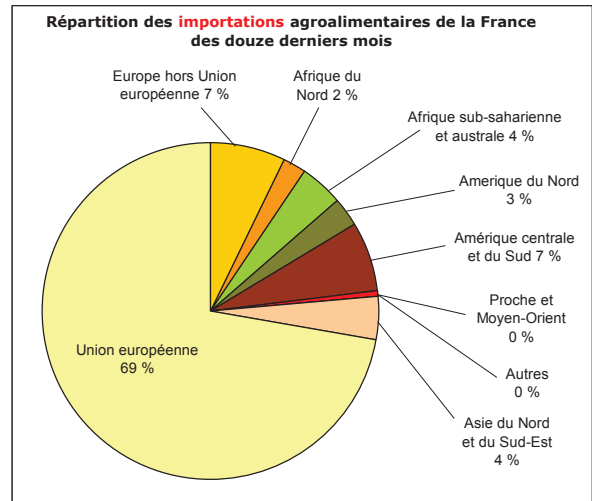
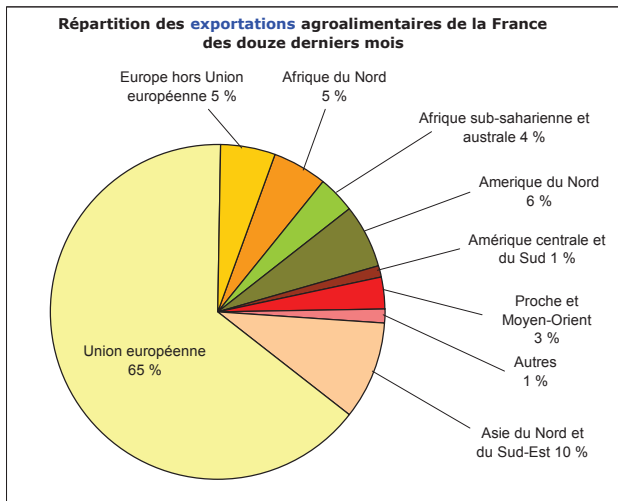
Source : DGDDI (Douanes)

Echanges agroalimentaires de la France avec le Proche et Moyen-Orient



Echanges en million d'euros		2014	Juin Evol. 2014/2013	Cumul des 12 derniers mois	Evol. des 12 derniers mois
Solde des échanges de produits agroalimentaires		106	- 23 %	1 590	- 1,8 %
Exportations	Produits agroalimentaires	120	- 22 %	1 830	- 1,3 %
	dont céréales	7	- 71 %	364	- 8,4 %
	dont viandes et préparations	23	- 26 %	286	- 27 %
	Evolution remarquable				
	dont plats et préparations alim.	19	+ 18 %	235	+ 22 %
Importations	Produits agroalimentaires	14	- 15 %	240	+ 2,3 %
	dont fruits	3	+ 7,4 %	115	+ 4 %
	dont prod. à base de F&L	2	+ 2,4 %	23	+ 14 %
	Evolution remarquable				
	dont légumes	2	- 70 %	19	- 27 %

Source : DGDDI (Douanes)



Sources et définitions

Le territoire statistique de la France comprend la France continentale, la Corse, les autres îles françaises du littoral, la principauté de Monaco et les départements d'outre-mer.

Les statistiques du commerce extérieur sont valorisées à la frontière française, c'est-à-dire y compris le coût d'acheminement jusqu'au passage de la frontière française.

A l'exportation, la valeur inclut le coût du trajet et de l'assurance sur le territoire national. C'est la valeur FAB, franco à bord.

A l'importation, la valeur comprend le coût du trajet et de l'assurance du point de départ jusqu'à la frontière. C'est la valeur CAF, coût, assurance et fret.

Le pays indiqué est par principe celui d'origine des marchandises.

Composition des groupes de pays

Afrique du nord

Algérie, Egypte, Sahara occidental, Libye, Maroc, Tunisie

Afrique sub-saharienne et australe

Burkina faso, Burundi, Bénin, Congo (république démocratique du), Centrafricaine (république), Congo, Côte-d'ivoire, Cameroun, Cap-vert, Djibouti, Erythrée, Ethiopie, Gabon, Ghana, Gambie, Guinée, Guinée équatoriale, Guinée-bissau, Kenya, Liberia, Mali, Mauritanie, Niger, Nigeria, Rwanda, Soudan, Sainte-hélène, ascension et tristan da cunha, Sierra leone, Sénégal, Somalie, Soudan du sud, Sao tomé-et-principe, Tchad, Togo, Tanzanie (république unie de), Ouganda, Angola, Botswana, Océan indien (territoire britannique de l'), Comores, Lesotho, Madagascar, Maurice, Malawi, Mozambique, Namibie, Seychelles, Swaziland, Afrique du sud, Zambie, Zimbabwe

Amérique centrale et du sud

Antigua-et-barbuda, Anguilla, Aruba, Barbade, Saint-barthélemy, Bermudes, Bonaire, saint-eustache et saba, Bahamas, Belize, Costa rica, Cuba, Curaçao, Dominique, Dominicaine (république), Grenade, Guatemala, Honduras, Haïti, Jamaïque, Saint-christophe-et-nevis, Caïmans (îles), Sainte-lucie, Montserrat, Mexique, Nicaragua, Panama, El salvador, Sint-maarten (partie néerlandaise), Turks-et-caïcos (îles), Trinité-et-tobago, Saint-vincent-et-les-grenadines, Vierges britanniques (îles), Vierges des états-unis (îles), Argentine, Bolivie (état plurinational de), Brésil, Chili, Colombie, Equateur, Falkland (îles), Guyana, Pérou, Paraguay, Suriname, Uruguay, Venezuela (république bolivarienne du)

Amerique du nord

Canada, Etats-Unis

Asie du nord et du sud-est

Brunei darussalam, Indonésie, Cambodge, Lao (république démocratique populaire), Myanmar, Malaisie, Philippines, Singapour, Thaïlande, Timor-oriental,

Viêt nam, Chine, Hong kong, Japon, Corée (république populaire démocratique de), Corée (république de), Mongolie, Macao, Taïwan

Europe hors Union européenne

Andorre, Suisse, Féroé (îles), Gibraltar, Groenland, Islande, Liechtenstein, Norvège, Saint-marin, Turquie, Saint-siège (état de la cité du vatican), Ceuta, Melilla, Albanie, Bosnie-herzégovine, Monténégro, Macédoine (ancienne république yougoslave de), Kosovo, Serbie, Arménie, Azerbaïdjan, Biélorussie, Géorgie, Kirghize (république), Kazakhstan, Moldavie (république de), Russie (fédération de), Tadjikistan, Turkménistan, Ukraine, Ouzbékistan

Proche et Moyen-Orient

Israël, Jordanie, Liban, Territoire palestinien occupé, Syrie (république arabe), Emirats arabes unis, Bahreïn, Iraq, Iran (république islamique d'), Koweït, Oman, Qatar, Arabie saoudite, Yémen

Union européenne

Autriche, Belgique, Chypre, Allemagne, Danemark, Espagne, Finlande, Royaume-uni, Grèce, Irlande, Italie, Luxembourg, Malte, Pays-bas, Portugal, Suède, Bulgarie, Tchèque (république), Estonie, Croatie, Hongrie, Lituanie, Lettonie, Pologne, Roumanie, Slovénie, Slovaquie



Agreste : la statistique agricole

Ministère de l'Agriculture, de l'Agroalimentaire et de la Forêt
 Secrétariat Général
 SERVICE DE LA STATISTIQUE ET DE LA PROSPECTIVE
 12 rue Henri Rol-Tanguy - TSA 70007 - 93555 MONTREUIL SOUS BOIS Cedex
 Tél : 01.49.55.85.85 - site Internet: www.agreste.agriculture.gouv.fr

Directrice de la publication : Béatrice Sédillot
 Rédacteur : Guillaume Wemelbeke
 Composition : SSP
 Dépôt légal : à parution

© Agreste 2014

Cette publication est disponible à parution sur le site Internet de la statistique agricole
<http://www.agreste.agriculture.gouv.fr> (dans la rubrique Conjoncture)